

ANEURISMA AORTICO ADDOMINALE

È una dilatazione patologica dell'aorta addominale, l'arteria principale che porta il sangue dal cuore alla periferia.

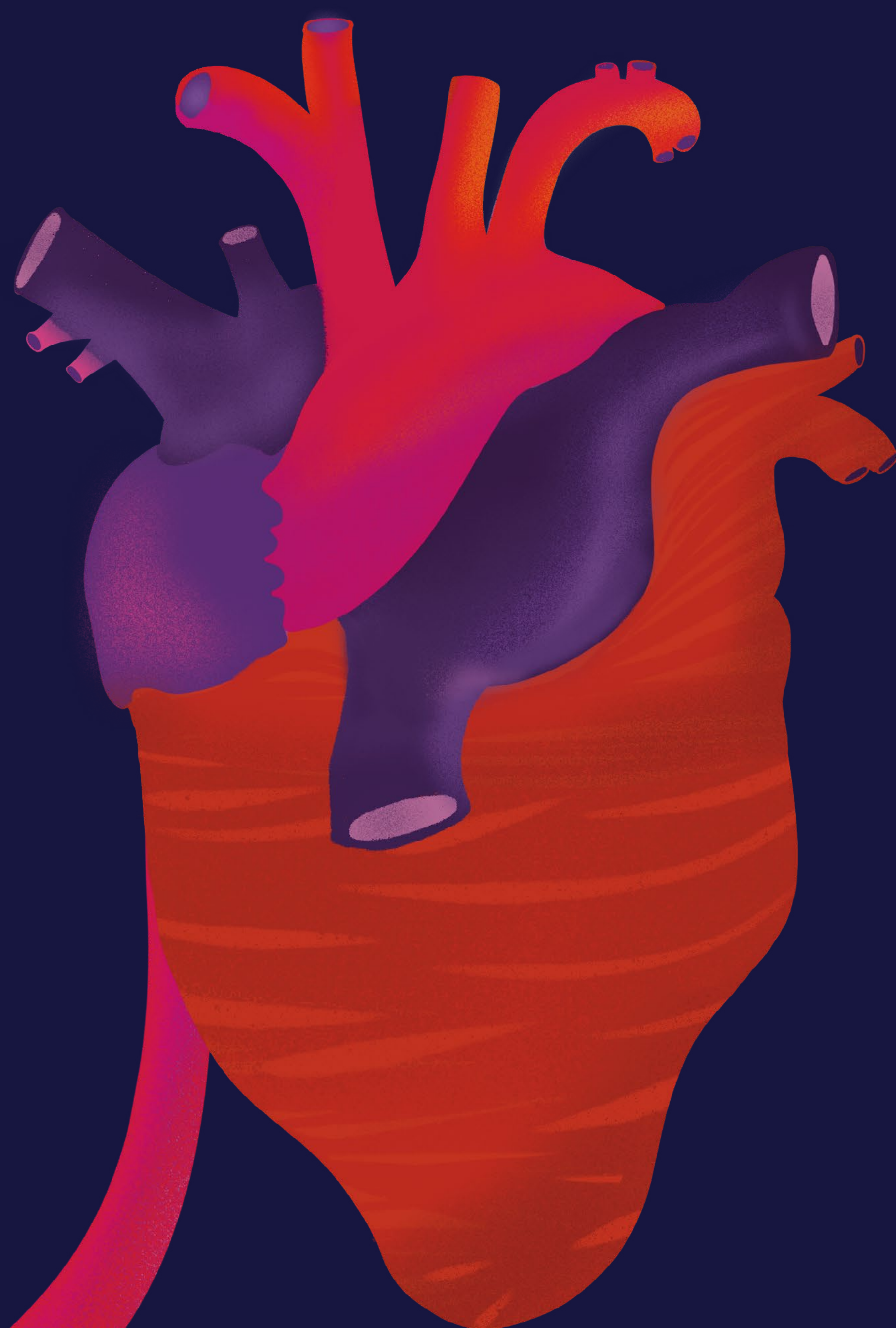
COME SI MANIFESTA

Il rischio più grave è la rottura dell'aneurisma che si associa a elevata mortalità. Fino a quel momento, in genere, l'aneurisma è asintomatico e silente, venendo diagnosticato nella maggior parte dei casi in modo occasionale.

BASTA UN SEMPLICE ESAME ECOGRAFICO

L'ecocolordoppler è un esame veloce e non invasivo che consente di diagnosticare l'aneurisma e di monitorare la sua evoluzione nel tempo.

Il trattamento chirurgico è riservato ai pazienti ad alto rischio di rottura.



Attenzione ai fattori di rischio

Età > 65 anni
Familiarità
Sesso maschile
Fumo
Ipertensione arteriosa
Colesterolo alto

Sei un soggetto a rischio?

FAI LA PRIMA MOSSA

#SCEGLILAPREVENZIONE

Un progetto di Fondazione Onda



Con il patrocinio di

GISE
Società Italiana di Cardiologia
Interventistica
SICCH
Società Italiana di Chirurgia Cardiaca
SICVE
Società Italiana di Chirurgia
Vascolare ed Endovascolare
SIPREC
Società Italiana per la Prevenzione
Cardiovascolare

Con il contributo incondizionato di

Medtronic