

TUMORE AL SENO

1 donna su 9 è destinata ad ammalarsi nel corso della propria vita.

Il tasso di sopravvivenza dei tumori diagnosticati in fase iniziale è circa 90% e si accompagna a migliore qualità di vita delle pazienti

QUALI STRATEGIE SONO EFFICACI?

PREVENZIONE:

stile di vita sano e dinamico, dieta mediterranea, controllo del peso corporeo

DIAGNOSI PRECOCE:

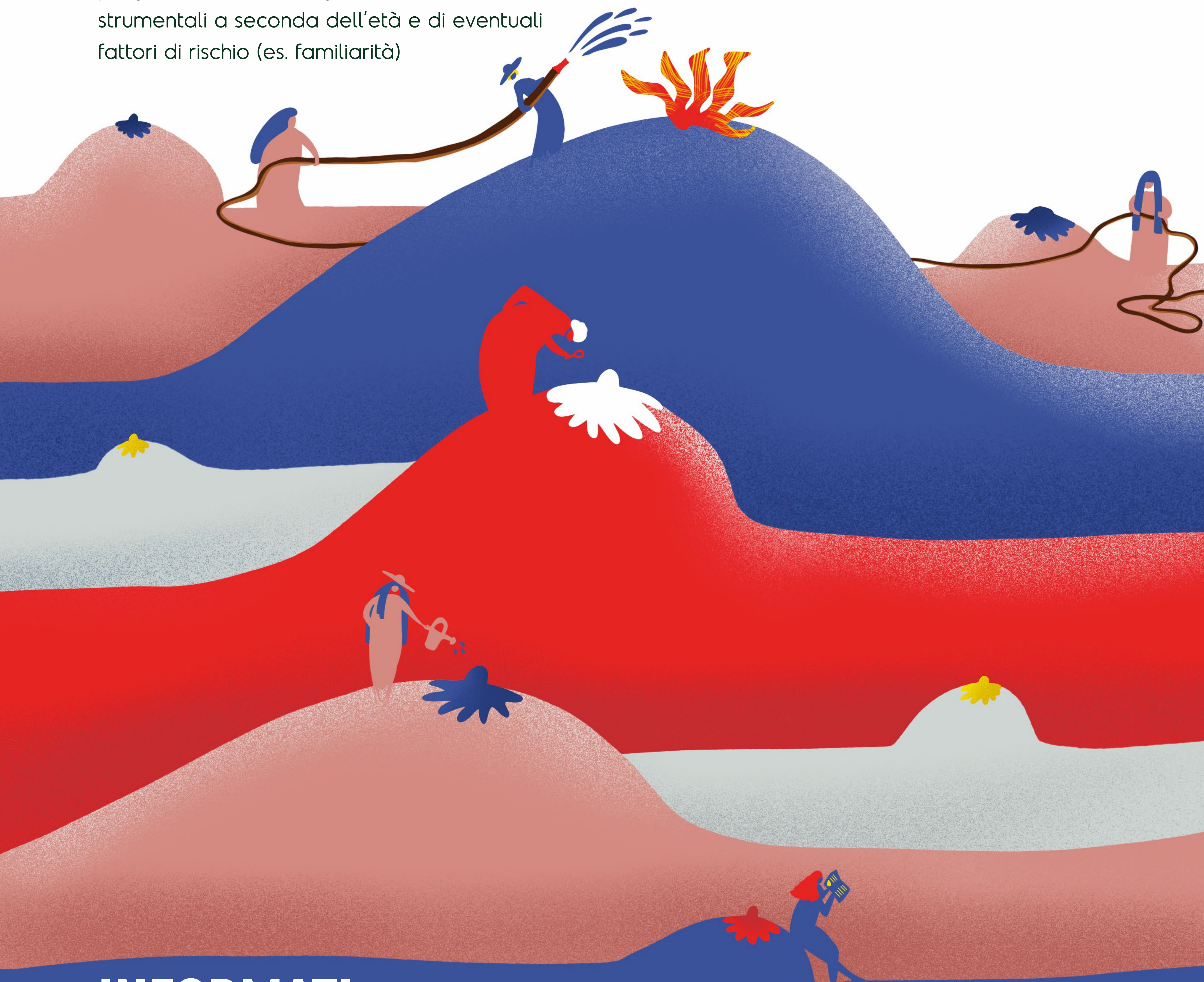
abitudine all'autopalpazione periodica e programmazione di regolari controlli clinici e strumentali a seconda dell'età e di eventuali fattori di rischio (es. familiarità)

CENTRI DI SENOLOGIA MULTIDISCIPLINARI:

strutture altamente specializzate nella diagnosi, cura e riabilitazione psicofisica

CURE PERSONALIZZATE e ACCESSIBILI:

terapie sempre più a misura di ogni paziente



**INFORMATI
E PRENDITI CURA DI TE**

Un progetto di



Con il contributo incondizionato di

